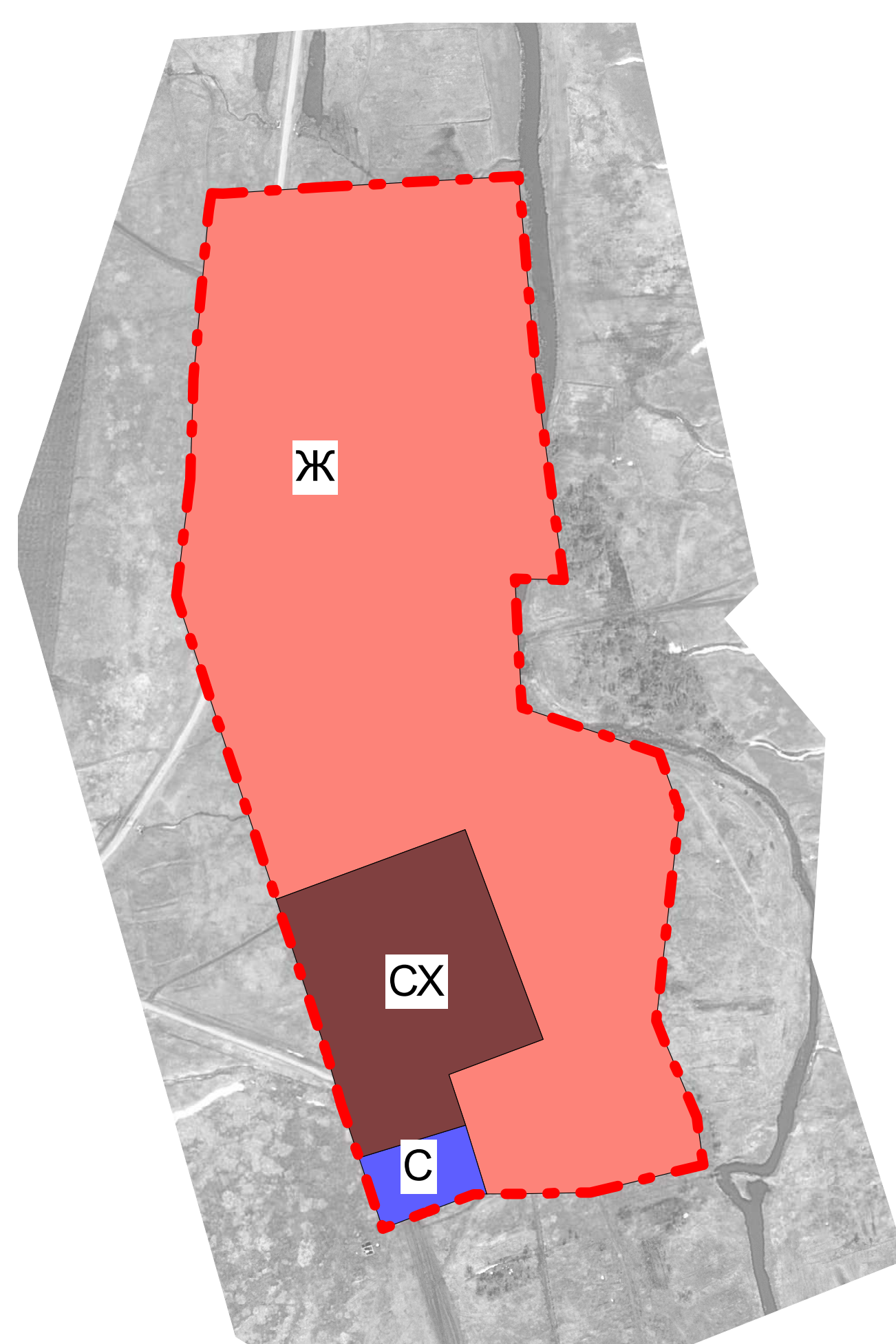


# Правила землепользования и застройки Полевого сельского поселения Новоаннинского муниципального района


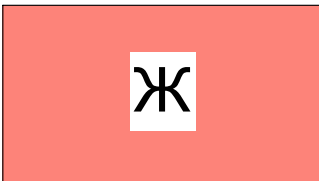
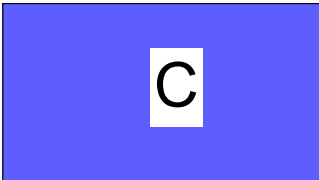

## Карта градостроительного зонирования х.Пышкинский

### Границы территориальных зон

х.Пышкинский



#### УСЛОВНЫЕ ОБОЗНАЧЕНИЯ:

-  граница населенного пункта
  
-  **ЖИЛАЯ ЗОНА**  
Ж - жилая зона
  
-  **ЗОНА СПЕЦИАЛЬНОГО НАЗНАЧЕНИЯ**  
С - зона специального назначения
  
-  **ЗОНА СЕЛЬСКОХОЗЯЙСТВЕННОГО ИСПОЛЬЗОВАНИЯ**  
СХ - зона сельскохозяйственного использования

№	Вид	№	Ф.И.О.	Дата	№	Дата	Правила землепользования и застройки Полевого сельского поселения Новоаннинского муниципального района Волгоградской области			
Дополнено	№2018/04						Правила землепользования и застройки Полевого сельского поселения Новоаннинского муниципального района х.Пышкинский	П	Л	Л
Исполнено	№2018/04						Границы территориальных зон М 1:50000			Итого "зонам"