

ОПИСАНИЕ МЕСТОПОЛОЖЕНИЯ ГРАНИЦ

Публичный сервитут для объекта «Газопровод межпоселковый от ГРС Галушкинский до пос. Полевой Новоаннинского района Волгоградской области»
(наименование объекта, местоположение границ которого описано (далее - объект))

Раздел 1

Сведения об объекте

Сведения об объекте		
№ п/п	Характеристики объекта	Описание характеристик
1	2	3
1	Местоположение объекта	Волгоградская область, Новоаннинский муниципальный район
2	Площадь объекта +/- величина погрешности определения площади (Р+/- Дельта Р)	105399 кв.м ± 72 кв.м
3	Иные характеристики объекта	—

Раздел 2

Сведения о местоположении границ объекта					
1. Система координат <u>МСК-34, зона 1</u>					
2. Сведения о характерных точках границ объекта					
Обозначение характерных точек границ	Координаты, м		Метод определения координат характерной точки	Средняя квадратическая погрешность положения характерной точки (M_t), м	Описание обозначения точки на местности (при наличии)
	X	Y			
1	2	3	4	5	6
1	708093.37	1283775.10	Геодезический метод	0.10	–
2	708089.18	1283772.39	Геодезический метод	0.10	–
3	708212.95	1283579.68	Геодезический метод	0.10	–
4	708153.32	1283386.87	Геодезический метод	0.10	–
5	708140.67	1283345.95	Геодезический метод	0.10	–
6	708172.45	1283287.48	Геодезический метод	0.10	–
7	708174.83	1283151.08	Геодезический метод	0.10	–
8	708174.91	1283146.76	Геодезический метод	0.10	–
9	708175.07	1283137.36	Геодезический метод	0.10	–
10	708234.68	1282983.16	Геодезический метод	0.10	–
11	708284.99	1282890.37	Геодезический метод	0.10	–
12	708424.67	1282696.69	Геодезический метод	0.10	–
13	708482.92	1282614.78	Геодезический метод	0.10	–
14	708509.01	1282579.03	Геодезический метод	0.10	–
15	708508.17	1282578.51	Геодезический метод	0.10	–
16	708532.26	1282545.96	Геодезический метод	0.10	–
17	708533.47	1282544.33	Геодезический метод	0.10	–
18	708533.95	1282544.87	Геодезический метод	0.10	–
19	708836.62	1282130.19	Геодезический метод	0.10	–
20	708957.57	1281973.58	Геодезический метод	0.10	–
21	708958.21	1281972.76	Геодезический метод	0.10	–
22	708975.20	1281950.76	Геодезический метод	0.10	–
23	709112.00	1281773.63	Геодезический метод	0.10	–
24	709430.25	1281313.24	Геодезический метод	0.10	–
25	709430.27	1281313.21	Геодезический метод	0.10	–
26	709431.24	1281311.81	Геодезический метод	0.10	–
27	709430.85	1281311.11	Геодезический метод	0.10	–
28	709446.98	1281287.34	Геодезический метод	0.10	–
29	709447.88	1281287.74	Геодезический метод	0.10	–
30	709465.78	1281261.84	Геодезический метод	0.10	–
31	709763.25	1281468.58	Геодезический метод	0.10	–
32	709763.37	1281468.66	Геодезический метод	0.10	–
33	711060.42	1282370.08	Геодезический метод	0.10	–
34	711234.86	1282145.38	Геодезический метод	0.10	–
35	711296.19	1282066.39	Геодезический метод	0.10	–
36	711540.19	1281752.09	Геодезический метод	0.10	–
37	711624.66	1281643.77	Геодезический метод	0.10	–
38	711623.96	1281643.12	Геодезический метод	0.10	–
39	711630.03	1281635.34	Геодезический метод	0.10	–
40	711645.96	1281614.95	Геодезический метод	0.10	–
41	711646.69	1281615.62	Геодезический метод	0.10	–
42	712575.21	1280425.87	Геодезический метод	0.10	–
43	712575.28	1280425.78	Геодезический метод	0.10	–
44	712587.15	1280410.57	Геодезический метод	0.10	–
45	712968.64	1279922.48	Геодезический метод	0.10	–
46	713369.38	1279420.16	Геодезический метод	0.10	–
47	713377.25	1279410.30	Геодезический метод	0.10	–
48	713468.81	1279295.54	Геодезический метод	0.10	–
49	713468.86	1279295.47	Геодезический метод	0.10	–
50	713674.78	1279037.36	Геодезический метод	0.10	–
51	713674.83	1279037.29	Геодезический метод	0.10	–

52	714080.83	1278528.40	Геодезический метод	0.10	–
53	714079.95	1278527.90	Геодезический метод	0.10	–
54	714090.67	1278514.47	Геодезический метод	0.10	–
55	714095.38	1278508.57	Геодезический метод	0.10	–
56	714107.45	1278493.44	Геодезический метод	0.10	–
57	714116.89	1278481.61	Геодезический метод	0.10	–
58	714117.61	1278482.30	Геодезический метод	0.10	–
59	714130.56	1278466.06	Геодезический метод	0.10	–
60	712576.76	1277248.91	Геодезический метод	0.10	–
61	711017.74	1276027.67	Геодезический метод	0.10	–
62	710566.72	1275663.16	Геодезический метод	0.10	–
63	710659.68	1275532.17	Геодезический метод	0.10	–
64	710373.96	1275317.51	Геодезический метод	0.10	–
65	709681.97	1274927.56	Геодезический метод	0.10	–
66	709673.41	1274922.74	Геодезический метод	0.10	–
67	709672.82	1274923.44	Геодезический метод	0.10	–
68	709650.79	1274911.05	Геодезический метод	0.10	–
69	709647.47	1274909.18	Геодезический метод	0.10	–
70	709648.02	1274908.43	Геодезический метод	0.10	–
71	709352.05	1274741.64	Геодезический метод	0.10	–
72	709013.97	1274704.33	Геодезический метод	0.10	–
73	709016.68	1274679.92	Геодезический метод	0.10	–
74	708924.67	1274669.73	Геодезический метод	0.10	–
75	708829.09	1274659.16	Геодезический метод	0.10	–
76	708826.34	1274683.86	Геодезический метод	0.10	–
77	707868.63	1274578.38	Геодезический метод	0.10	–
78	707743.19	1274564.56	Геодезический метод	0.10	–
79	707781.33	1274209.45	Геодезический метод	0.10	–
80	707780.33	1274209.45	Геодезический метод	0.10	–
81	707785.31	1274163.02	Геодезический метод	0.10	–
82	707786.31	1274163.02	Геодезический метод	0.10	–
83	707868.43	1273398.44	Геодезический метод	0.10	–
84	707874.34	1273345.89	Геодезический метод	0.10	–
85	707875.64	1273334.28	Геодезический метод	0.10	–
86	707897.36	1273140.94	Геодезический метод	0.10	–
87	707898.56	1273130.23	Геодезический метод	0.10	–
88	707938.62	1272773.70	Геодезический метод	0.10	–
89	707970.41	1272504.22	Геодезический метод	0.10	–
90	708007.40	1272206.50	Геодезический метод	0.10	–
91	708083.04	1271673.04	Геодезический метод	0.10	–
92	708092.91	1271602.13	Геодезический метод	0.10	–
93	707966.99	1271576.79	Геодезический метод	0.10	–
94	707965.00	1271586.69	Геодезический метод	0.10	–
95	707937.55	1271581.17	Геодезический метод	0.10	–
96	707942.19	1271558.13	Геодезический метод	0.10	–
97	707969.64	1271563.66	Геодезический метод	0.10	–
98	707967.98	1271571.89	Геодезический метод	0.10	–
99	708035.79	1271585.53	Геодезический метод	0.10	–
100	708048.51	1271588.09	Геодезический метод	0.10	–
101	708098.51	1271598.15	Геодезический метод	0.10	–
102	708087.99	1271673.74	Геодезический метод	0.10	–
103	708012.36	1272207.16	Геодезический метод	0.10	–
104	707975.37	1272504.82	Геодезический метод	0.10	–
105	707964.19	1272599.59	Геодезический метод	0.10	–
106	707968.13	1272600.01	Геодезический метод	0.10	–
107	707967.78	1272604.00	Геодезический метод	0.10	–
108	707963.73	1272603.56	Геодезический метод	0.10	–
109	707943.59	1272774.27	Геодезический метод	0.10	–
110	707903.73	1273129.02	Геодезический метод	0.10	–
111	707902.55	1273139.57	Геодезический метод	0.10	–
112	707880.85	1273332.72	Геодезический метод	0.10	–
113	707879.55	1273344.29	Геодезический метод	0.10	–
114	707873.40	1273398.98	Геодезический метод	0.10	–
115	707788.42	1274190.22	Геодезический метод	0.10	–
116	707748.69	1274560.14	Геодезический метод	0.10	–
117	707869.14	1274573.40	Геодезический метод	0.10	–
118	708821.93	1274678.34	Геодезический метод	0.10	–

119	708824.68	1274653.64	Геодезический метод	0.10	–
120	708924.81	1274664.72	Геодезический метод	0.10	–
121	709022.19	1274675.50	Геодезический метод	0.10	–
122	709019.49	1274699.91	Геодезический метод	0.10	–
123	709353.61	1274736.79	Геодезический метод	0.10	–
124	709654.37	1274906.27	Геодезический метод	0.10	–
125	709684.91	1274923.48	Геодезический метод	0.10	–
126	710376.70	1275313.31	Геодезический метод	0.10	–
127	710666.58	1275531.10	Геодезический метод	0.10	–
128	710573.51	1275662.23	Геодезический метод	0.10	–
129	711019.90	1276023.01	Геодезический метод	0.10	–
130	711020.64	1276023.58	Геодезический метод	0.10	–
131	712579.48	1277244.69	Геодезический метод	0.10	–
132	714137.62	1278465.23	Геодезический метод	0.10	–
133	714112.10	1278497.21	Геодезический метод	0.10	–
134	714100.10	1278512.25	Геодезический метод	0.10	–
135	714095.28	1278518.29	Геодезический метод	0.10	–
136	714023.08	1278608.79	Геодезический метод	0.10	–
137	714026.17	1278611.26	Геодезический метод	0.10	–
138	714023.75	1278614.44	Геодезический метод	0.10	–
139	714020.60	1278611.92	Геодезический метод	0.10	–
140	713678.65	1279040.53	Геодезический метод	0.10	–
141	713678.60	1279040.60	Геодезический метод	0.10	–
142	713472.74	1279298.63	Геодезический метод	0.10	–
143	713472.69	1279298.69	Геодезический метод	0.10	–
144	713381.14	1279413.44	Геодезический метод	0.10	–
145	713373.80	1279422.64	Геодезический метод	0.10	–
146	712972.56	1279925.57	Геодезический метод	0.10	–
147	712591.14	1280413.59	Геодезический метод	0.10	–
148	712579.18	1280428.92	Геодезический метод	0.10	–
149	712579.14	1280428.96	Геодезический метод	0.10	–
150	711634.87	1281638.90	Геодезический метод	0.10	–
151	711630.88	1281644.00	Геодезический метод	0.10	–
152	711545.48	1281753.43	Геодезический метод	0.10	–
153	711300.14	1282069.45	Геодезический метод	0.10	–
154	711238.81	1282148.44	Геодезический метод	0.10	–
155	711061.46	1282376.89	Геодезический метод	0.10	–
156	709760.33	1281472.64	Геодезический метод	0.10	–
157	709760.22	1281472.56	Геодезический метод	0.10	–
158	709467.04	1281268.81	Геодезический метод	0.10	–
159	709434.37	1281316.08	Геодезический метод	0.10	–
160	709434.34	1281316.12	Геодезический метод	0.10	–
161	709116.04	1281776.58	Геодезический метод	0.10	–
162	708962.14	1281975.85	Геодезический метод	0.10	–
163	708961.51	1281976.67	Геодезический метод	0.10	–
164	708840.62	1282133.19	Геодезический метод	0.10	–
165	708537.06	1282549.08	Геодезический метод	0.10	–
166	708486.78	1282617.97	Геодезический метод	0.10	–
167	708428.74	1282699.60	Геодезический метод	0.10	–
168	708289.24	1282893.04	Геодезический метод	0.10	–
169	708239.23	1282985.26	Геодезический метод	0.10	–
170	708180.06	1283138.34	Геодезический метод	0.10	–
171	708179.85	1283150.22	Геодезический метод	0.10	–
172	708179.77	1283154.43	Геодезический метод	0.10	–
173	708177.43	1283288.80	Геодезический метод	0.10	–
174	708146.07	1283346.48	Геодезический метод	0.10	–
175	708160.08	1283391.80	Геодезический метод	0.10	–
176	708218.42	1283580.42	Геодезический метод	0.10	–
1	708093.37	1283775.10	Геодезический метод	0.10	–

3. Сведения о характерных точках части (частей) границы объекта

Обозначение характерных точек части границы	Координаты, м		Метод определения координат характерной точки	Средняя квадратическая погрешность положения характерной точки	Описание обозначения точки на местности (при наличии)
	X	Y			

				(M _t), м	
1	2	3	4	5	6
–	–	–	–	–	–
Текстовое описание местоположения границ объекта					
Прохождение границы		Описание прохождения границы			
от точки	до точки				
1	2	3			
1	2	–			
2	3	–			
3	4	–			
4	5	–			
5	6	–			
6	7	–			
7	8	–			
8	9	–			
9	10	–			
10	11	–			
11	12	–			
12	13	–			
13	14	–			
14	15	–			
15	16	–			
16	17	–			
17	18	–			
18	19	–			
19	20	–			
20	21	–			
21	22	–			
22	23	–			
23	24	–			
24	25	–			
25	26	–			
26	27	–			
27	28	–			
28	29	–			
29	30	–			
30	31	–			
31	32	–			
32	33	–			
33	34	–			
34	35	–			
35	36	–			
36	37	–			
37	38	–			
38	39	–			
39	40	–			
40	41	–			
41	42	–			
42	43	–			
43	44	–			
44	45	–			
45	46	–			
46	47	–			
47	48	–			
48	49	–			
49	50	–			
50	51	–			

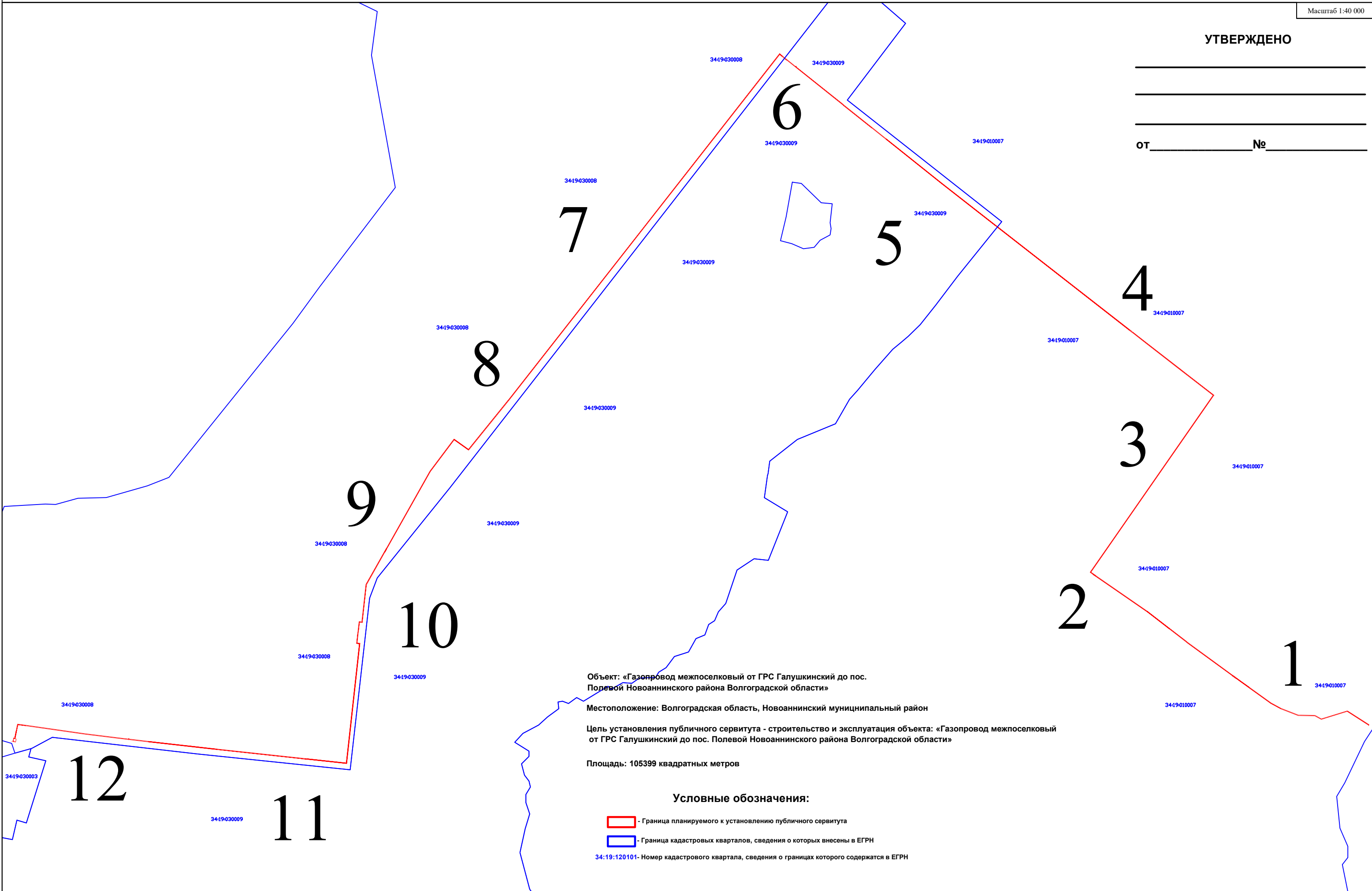
51	52	-
52	53	-
53	54	-
54	55	-
55	56	-
56	57	-
57	58	-
58	59	-
59	60	-
60	61	-
61	62	-
62	63	-
63	64	-
64	65	-
65	66	-
66	67	-
67	68	-
68	69	-
69	70	-
70	71	-
71	72	-
72	73	-
73	74	-
74	75	-
75	76	-
76	77	-
77	78	-
78	79	-
79	80	-
80	81	-
81	82	-
82	83	-
83	84	-
84	85	-
85	86	-
86	87	-
87	88	-
88	89	-
89	90	-
90	91	-
91	92	-
92	93	-
93	94	-
94	95	-
95	96	-
96	97	-
97	98	-
98	99	-
99	100	-
100	101	-
101	102	-
102	103	-
103	104	-
104	105	-
105	106	-
106	107	-
107	108	-

108	109	-
109	110	-
110	111	-
111	112	-
112	113	-
113	114	-
114	115	-
115	116	-
116	117	-
117	118	-
118	119	-
119	120	-
120	121	-
121	122	-
122	123	-
123	124	-
124	125	-
125	126	-
126	127	-
127	128	-
128	129	-
129	130	-
130	131	-
131	132	-
132	133	-
133	134	-
134	135	-
135	136	-
136	137	-
137	138	-
138	139	-
139	140	-
140	141	-
141	142	-
142	143	-
143	144	-
144	145	-
145	146	-
146	147	-
147	148	-
148	149	-
149	150	-
150	151	-
151	152	-
152	153	-
153	154	-
154	155	-
155	156	-
156	157	-
157	158	-
158	159	-
159	160	-
160	161	-
161	162	-
162	163	-
163	164	-
164	165	-

165	166	-
166	167	-
167	168	-
168	169	-
169	170	-
170	171	-
171	172	-
172	173	-
173	174	-
174	175	-
175	176	-
176	1	-

УТВЕРЖДЕНО

от _____ № _____



Объект : «Газопровод межпоселковый от ГРС Галушкинский до пос. Полевой Новоаннинского района Волгоградской области»

Масштаб 1:5000

Условные обозначения:

- ▭ - Граница планируемого к установлению публичного сервитута
- ▭ - Граница существующих земельных участков, границы которых внесены в ЕГРН
- ▬ - Граница кадастровых кварталов, сведения о которых внесены в ЕГРН
- 34:19:120101: - Номер кадастрового квартала, сведения о границах которого содержатся в ЕГРН
- 34:19:120101:1- - Номер земельного участка, сведения о границах которого содержатся в ЕГРН
- 1 - Обозначение характерной точки границы планируемого к установлению публичного сервитута
- ▬ - Ось линейного объекта (межпоселкового газопровода)

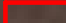
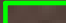





Объект : «Газопровод межпоселковый от ГРС Галушкинский до пос. Полевой Новоаннинского района Волгоградской области»

Масштаб 1:5000



Условные обозначения:

-  - Граница планируемого к установлению публичного сервитута
-  - Граница существующих земельных участков, границы которых внесены в ЕГРН
-  - Граница кадастровых кварталов, сведения о которых внесены в ЕГРН
- 34:19:120101 - Номер кадастрового квартала, сведения о границах которого содержатся в ЕГРН
- 34:19:120101:1 - Номер земельного участка, сведения о границах которого содержатся в ЕГРН
-  1 - Обозначение характерной точки границы планируемого к установлению публичного сервитута
-  - Ось линейного объекта (межпоселкового газопровода)

Объект : «Газопровод межпоселковый от ГРС Галушкинский до пос. Полевой Новоаннинского района Волгоградской области»

Масштаб 1:5000



Объект : «Газопровод межпоселковый от ГРС Галушкинский до пос. Полевой Новоаннинского района Волгоградской области»

Масштаб 1:5000



Объект : «Газопровод межпоселковый от ГРС Галушкинский до пос. Полевой Новоаннинского района Волгоградской области»

Масштаб 1:5000



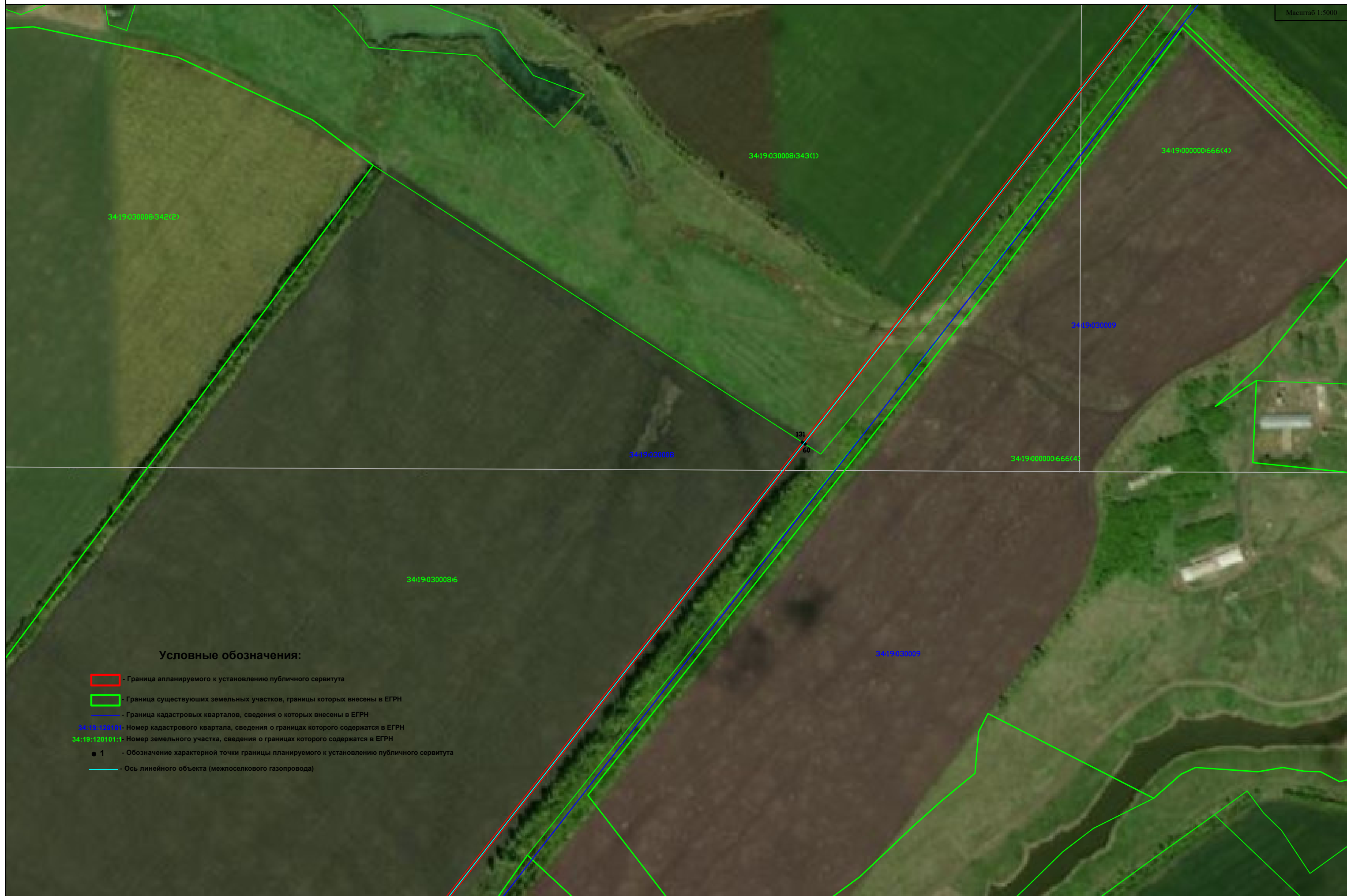
Объект : «Газопровод межпоселковый от ГРС Галушкинский до пос. Полевой Новоаннинского района Волгоградской области»

Масштаб 1:5000



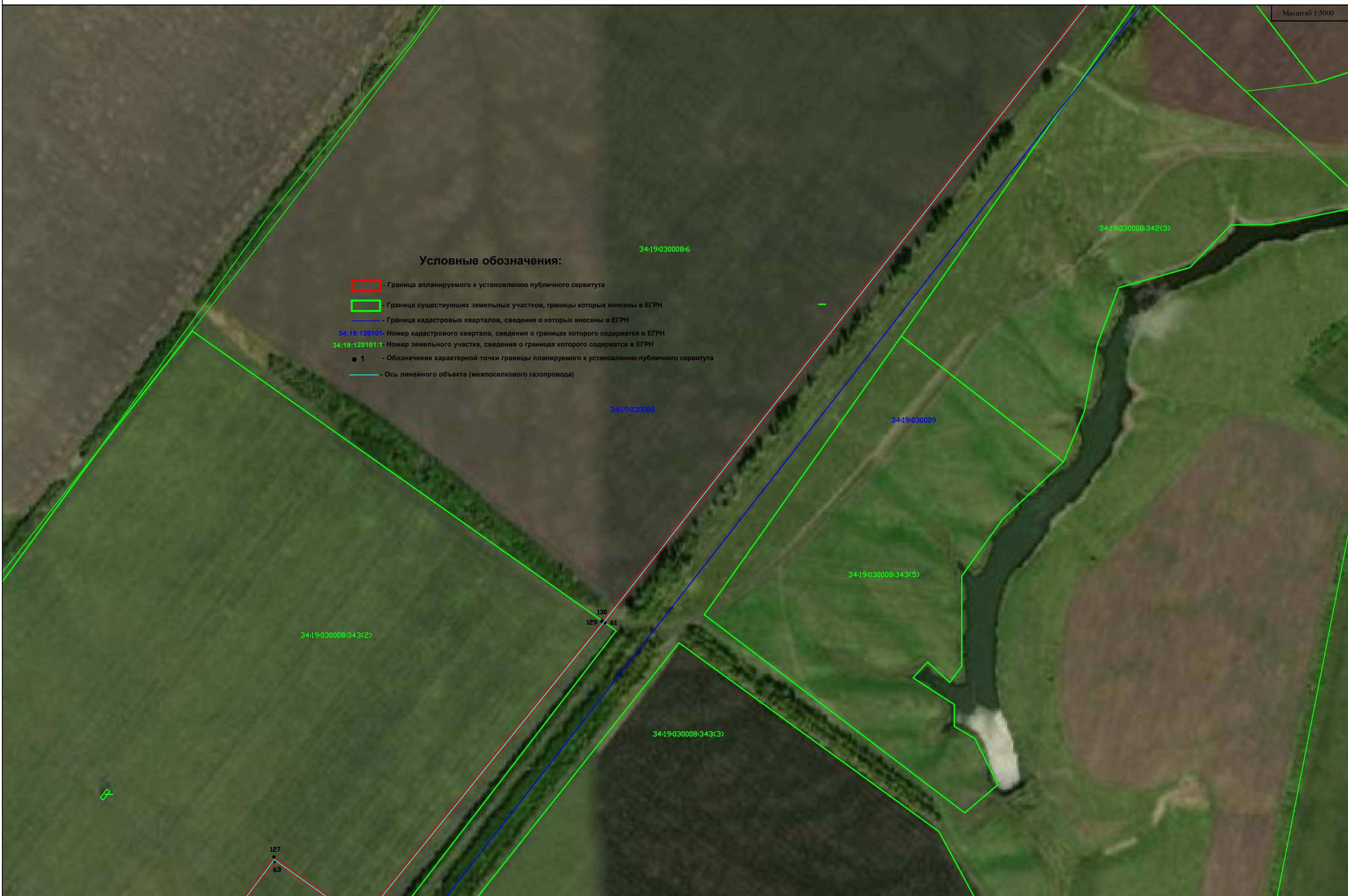
Объект : «Газопровод межпоселковый от ГРС Галушкинский до пос. Полевой Новоаннинского района Волгоградской области»

Масштаб 1:5000



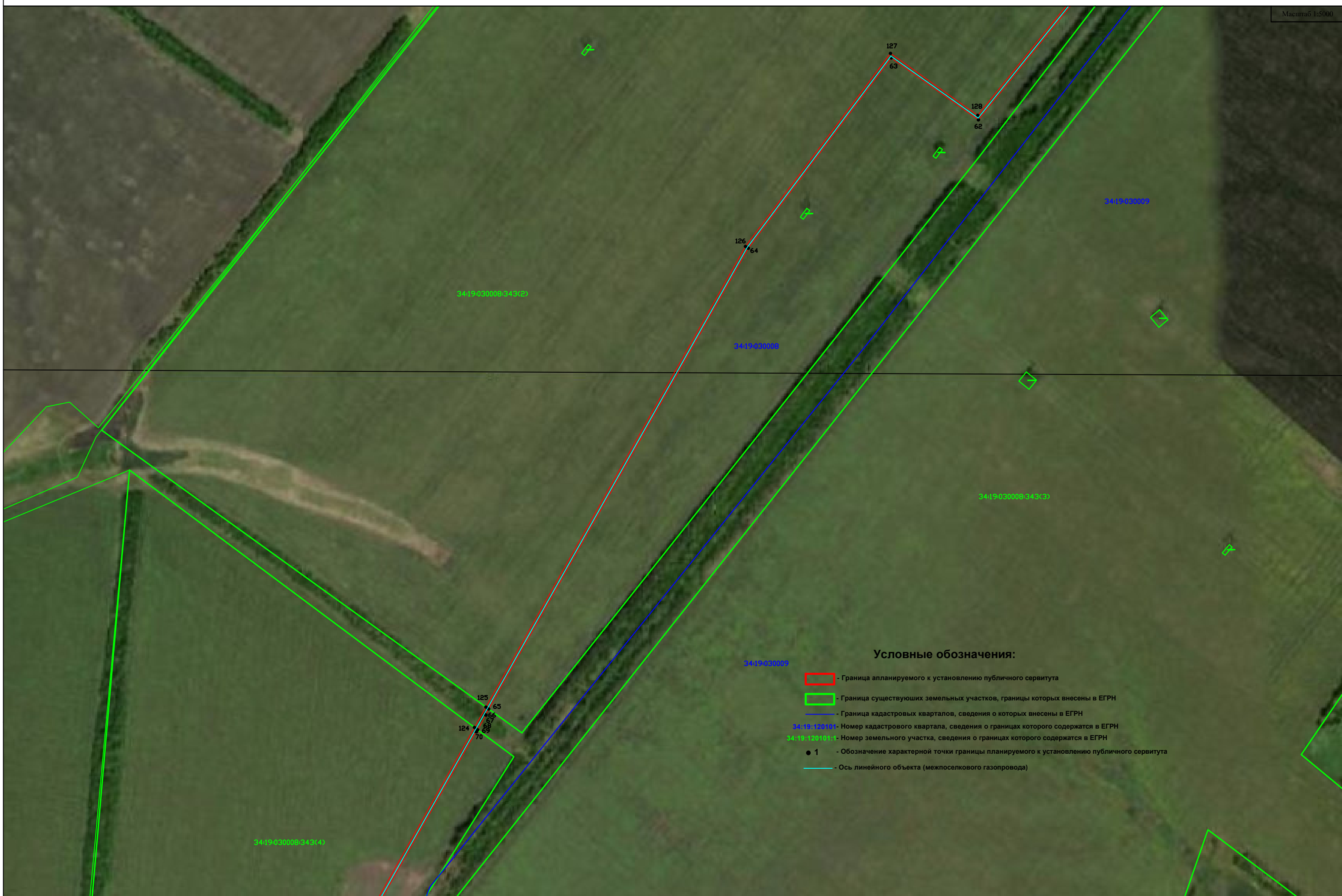
Объект : «Газопровод межпоселковый от ГРС Галушкинский до пос. Полевой Новоаннинского района Волгоградской области»

Масштаб 1:5000



Объект : «Газопровод межпоселковый от ГРС Галушкинский до пос. Полевой Новоаннинского района Волгоградской области»

Масштаб 1:5000

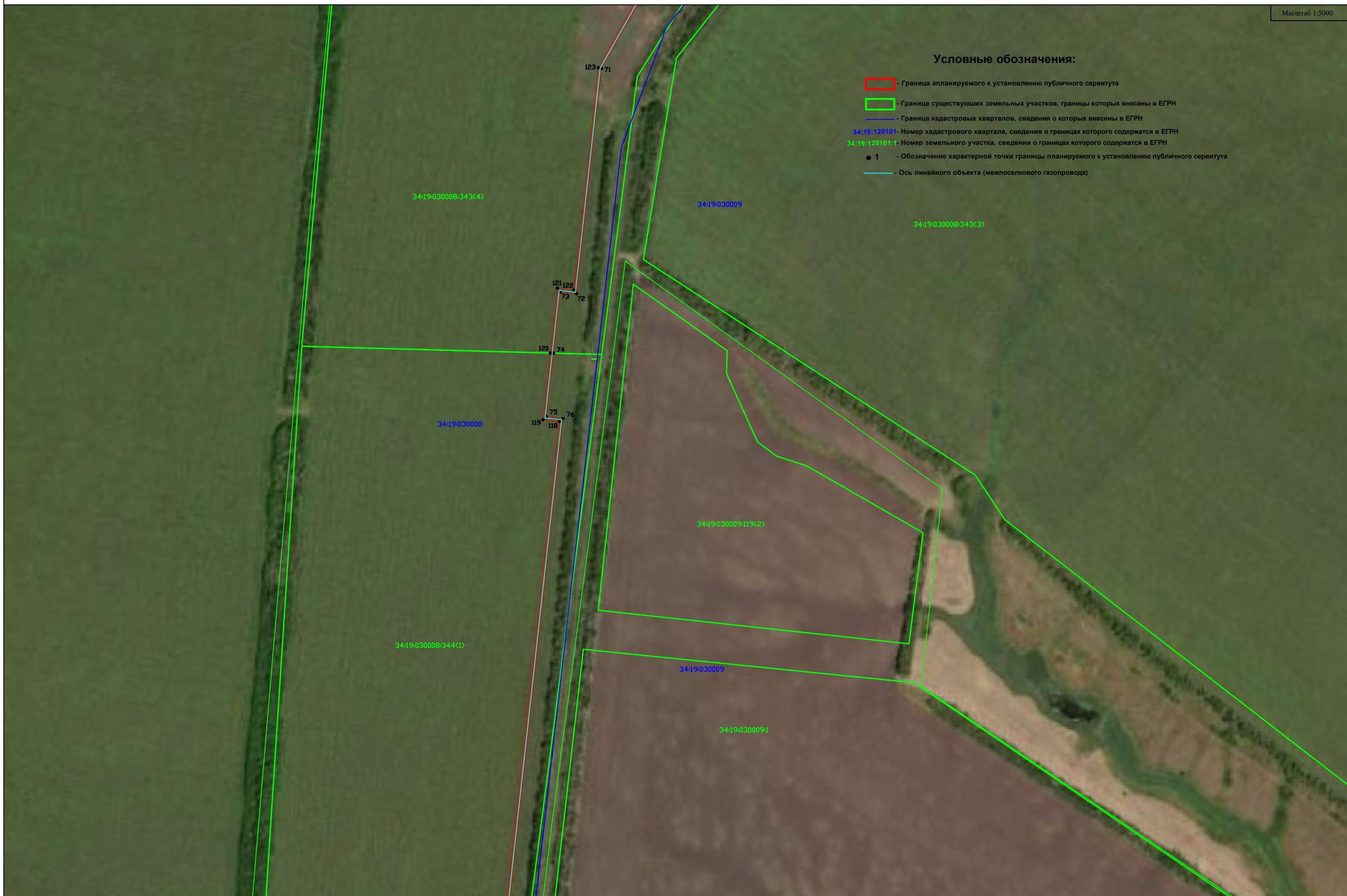


Объект : «Газопровод межпоселковый от ГРС Галушкинский до пос. Полевой Новоаннинского района Волгоградской области»

Масштаб 1:5000

Условные обозначения:

- ▭ - Граница планируемого к установлению публичного сервитута
- ▭ - Граница существующих земельных участков, границы которых внесены в ЕГРН
- ▬ - Граница кадастровых кварталов, сведения о которых внесены в ЕГРН
- 34:19:120101 - Номер кадастрового квартала, сведения о границах которого содержатся в ЕГРН
- 34:19:120101:1 - Номер земельного участка, сведения о границах которого содержатся в ЕГРН
- 1 - Обозначение характерной точки границы планируемого к установлению публичного сервитута
- ▬ - Ось линейного объекта (межпоселковый газопровод)



Условные обозначения:

- - Граница планируемого к установлению публичного сервитута
- - Граница существующих земельных участков, границы которых внесены в ЕГРН
- - Граница кадастровых кварталов, сведения о которых внесены в ЕГРН
- 34.19.120101 - Номер кадастрового квартала, сведения о границах которого содержатся в ЕГРН
- 34.19.120101.1 - Номер земельного участка, сведения о границах которого содержатся в ЕГРН
- 1 - Обозначение характерной точки границы планируемого к установлению публичного сервитута
- - Ось линейного объекта (межпоселкового газопровода)



Объект : «Газопровод межпоселковый от ГРС Галушкинский до пос. Полевой Новоаннинского района Волгоградской области»

Масштаб 1:5000

